

Fiche Technique – Du Sable dans la Soupière (50mn)

Compagnie La Sphère Oblik

octobre 2023 (mise à jour)

-- Ce spectacle nécessite une salle au noir et gradinée --

-- Jeu frontal --

-- Jauge de 120 personnes, spectacle à partir de 10 ans --



→ **Contacts :**

Chargée de production

Camille Sartre : 06 78 87 86 87 | la.sphere.oblik.diffusion@gmail.com |

Régies son et lumière en alternance :

Pierre Louet : 06 83 13 09 18 | la.sphere.oblik.tech@gmail.com

Yvan Guacoïn : 06 98 00 75 11 | la.sphere.oblik.technique@gmail.com

<https://www.lasphereoblik.com/>

→ **PLATEAU**

Ouverture minimum : 7m

Profondeur minimum : 6.50m

Plateau noir

Draperie : boîte noire à l'italienne 3 rues, fond de scène

Décor compagnie :

- un buffet d : 1.40m de long par 0.80m de profondeur et 2.20m de hauteur
(voir les possibilités d'accès au plateau, zone de stockage du matériel de la compagnie)
- une table (1.20m x 0.75m x 0.75m)
- deux chaises
- un fauteuil
- un lampadaire
- un tapis
- un guéridon

Regie en salle

→ **LUMIERES**

Matériel demandé

13 PC 1kW

2 découpes type RJ613 SX

7 découpes type RJ614 SX

0 découpes type RJ 713 SX

2 PAR 64 CP62

1 F1

4 pieds lumière pour latéraux (lentille à 1m70)

14 lignes graduées au sol (cf. plan), prévoir 9 charges (lignes graduées buffet)

1 porte gobo pour découpe

Gradateurs 30 circuits (salle exclue, contrôlable depuis la régie)

Filtres : Rosco 119

→ **SON**

Matériel demandé

Diffusion :

- Face de type L.Acoustics X12 ou 112P, ou Amadeus MPB 200 ou équivalent
- 2 subs type L.Acoustics SB18 ou Amadeus ML18 ou équivalent
- Une enceinte indépendante wedge type Nexo PS15 ou L.Acoustics MTD112 placée derrière le buffet (1.50m au lointain), indépendante de la Face.

Régie :

Une console avec au minimum 2 auxiliaires, de préférences avec des entrées Jack. (3 sorties de carte son)(câble mini jack pour régie)

Le système devra être calé en fonction de la salle, subs et têtes sur les canaux L et R

Le wedge sera câblé en auxiliaire 1.

La compagnie fournit un ordinateur (bande son + lumière), une carte son et le câblage intermédiaire.

→ **HABILLEUSE**

Dans le cas de représentations multiples dans la même journée ou sur plusieurs jours, l'organisateur s'engage à prendre en charge le lavage, séchage et repassage des costumes entre chaque représentation.

→ **PERSONNEL**

pré-implantation sur la base du plan de feu demandée.

J-1 :

1 service implantation décor, spéciaux et réglages lumière avec 1 régisseur plateau, 1 régisseur lumière, 1 électro, 1 régisseur son

1 service réglages lumière et son avec 1 régisseur lumière, 1 électro, 1 régisseur son

1 service raccords lumières et son avec 1 régisseur lumière et 1 régisseur son

J :

accès au plateau demandé à partir de 10h pour filages : 1 régisseur général à minima.

Si pas de pré-implantation

Dates	Horaires	À réaliser	Plateau	Son	Lumière
Veille du spectacle	9h-13h	Implantation décor, montage son et lumière	1	1	1
	14h-18h	Montage lumière, boîte noire plateau, test son	1	1	1
	19h-22h	Focus lumière, patch	1		1
Jour de spectacle	9h-13h	Raccords lumière et son	1	1	1
	17h-18h	Echauffement artistes	1	1	1
	17h30h-18h	Nettoyage plateau et mise et mise	1		
	À déf	Pause repas			
Représentation	20h	Entrée public et représentation	1	1	1
	21h-23h	Démontage et chargement camion Cie	1	1	1

Plan d'implantation générique

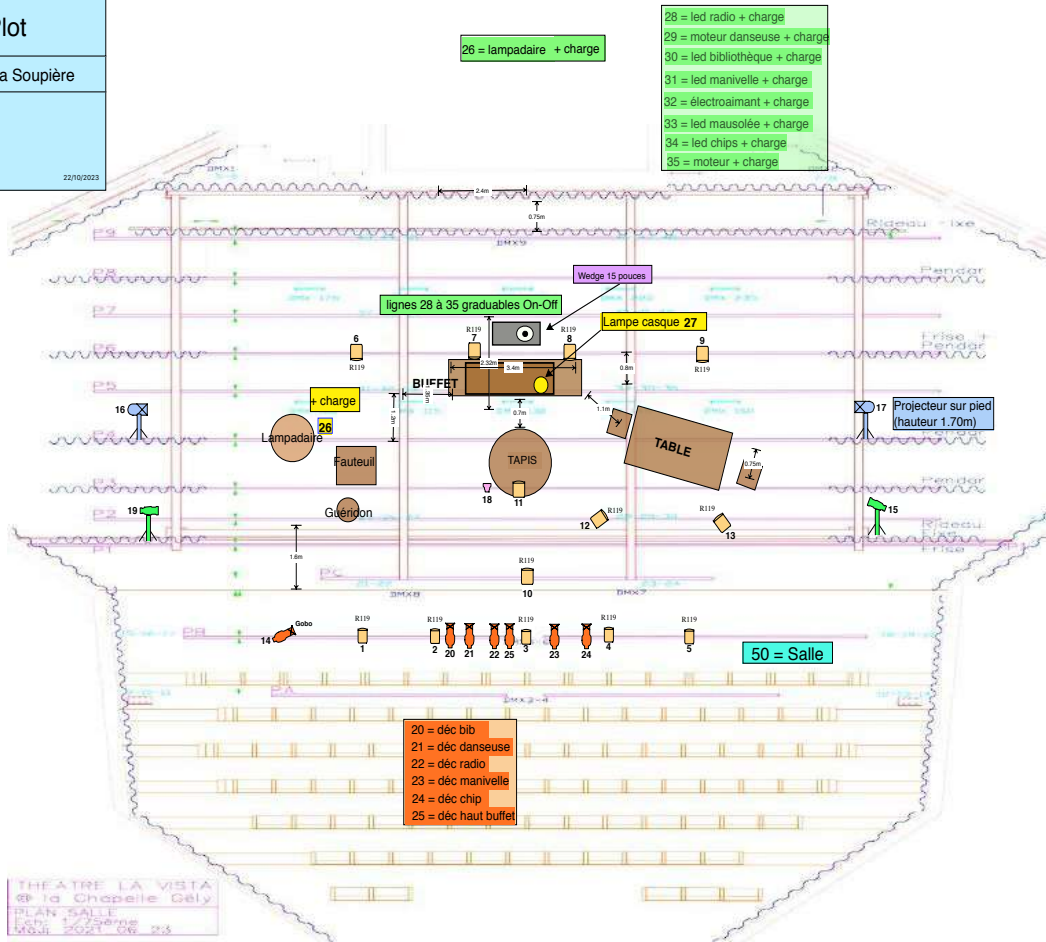
Light Plot

Du Sable Dans La Soupière

Venue:
Plan générique

Designer:
Yvan Guacoïn 06 98 00 75 11
yvan.guacoïn@gmail.com

22/10/2023



LEGENDE

Channel

13 PC 1Kw

2 PAR CP62

1 F1

2 RU 613SX

7 RU 614SX

4 Pieds 1.70m

"Du Sable Dans La Soupière"

La Sphère Oblik

Plan générique 10 2023

THEATRE LA VISTA
@ la Chapelle Gély
PLAN SALLE
Ech: 1/20ème
M30 2021 06 23